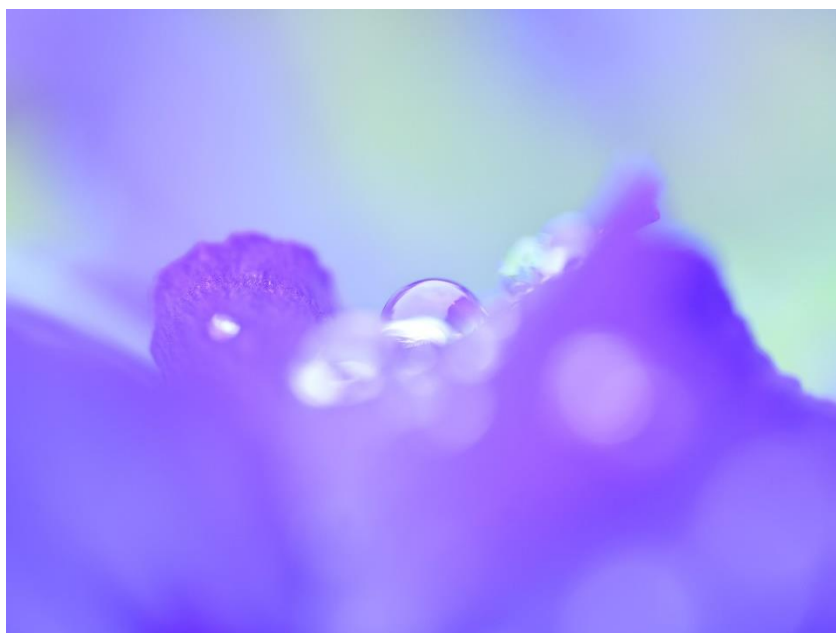


AA メルマ収録事前レポート

MK

< フォト実践レポート >

花びらとしずく



撮影場所 N サNSTAジアム

撮影日時 11月15日 11時49分

なぜ撮ろうと思ったのか？！

パンジーの花びらの色と雫が美しかったから。

どう撮ろうと思ったのか？！

雫の透明感を出したかったので主役の雫を引き立たせるようにそこに焦点を合わせました。

撮ってみてどう感じたのか？！

雫の手前と背景がうまくぼけてくれて、より雫の透明感が引き立ったと思います。

雫に意識の中心を合わせることによって自分自身の心がクリスタル化されて

それが全身に広がって行くような気がしました。

そして、さらに周りの空間にもクリスタル化が広がって行くような感じがしました。

こうやって身近な自然の一か所に焦点を合わせてマクロの世界と向き合う事によって

自然と一体化することが自分にとってもいい体験となりました。