

20231010 AA メルマ収録事前レポート

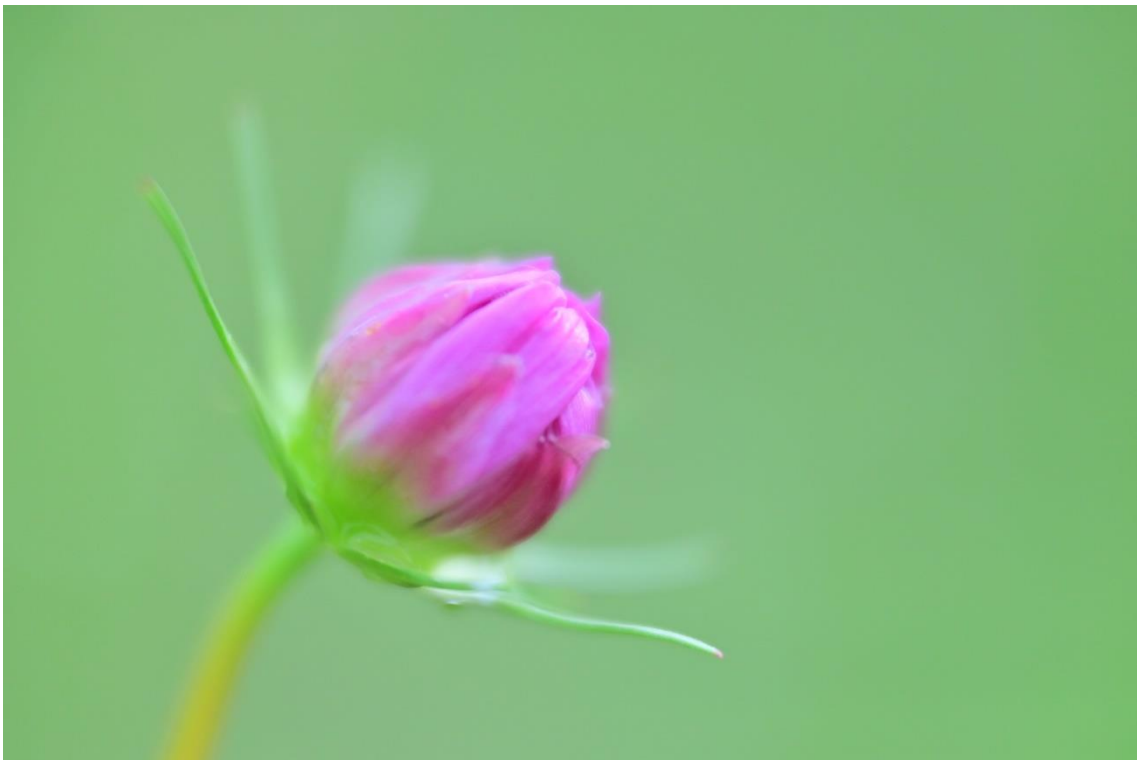
AT

《 フォト実践レポート 》

撮影場所：「まつぶし緑の丘公園」

撮影日時： 10月10日、曇りのち晴れ、8:00~10:30

『 コスモスの蕾 』



* なぜ撮ろうと思ったのか？！！！

開きかけの蕾が、じゃんけんのグーのように見えて
その中にパワーを感じたので撮りました。

* どう撮ろうと思ったのか？！！！

マクロレンズを付けて、大きくパワフルに撮ろうと思いました。

* 撮ってみてどう思ったのか？！！！

コスモスのお花は、優しくて可憐なイメージがありますが、
そのお花を開く生命力のパワーがあればこそ
綺麗に咲けると感じました。
蕾パワー全開！！と感じました。

『 コスモスとチャバネセセリ 』



* なぜ撮ろうと思ったのか？！！！

お花を撮影しているとよく見かける蝶の仲間です。
大きな眼が可愛らしく、コスモスの花の蜜を吸っている姿も可愛いと思いました。

* どう撮ろうと思ったのか？！！！

顔が正面を向くように、こっち向きの子を選んで撮りました。

* 撮ってみてどう思ったのか？！！

長いストローで蜜を吸っている顔の表情が可愛いと思いました。

花の蜜を吸うことで命をつなぐ蝶と、
その蝶やほかの昆虫に受粉させてもらう花は
相互関係で生きていると改めて感じました。

自然界においては、すべてに相互関係が存在していて、
それが一つに繋がっていることを忘れてはいけないと
改めて思いました。

ギガファイル便 URL: <https://xgf.nu/ZZfmt>